

Installation,Usage and Maintenance Guide

- 1.Safety Instructions
- Installation, fixing and connection should be carried out by a qualified electrician.

• Switch off the power supply before installation, fixing and operation, or otherwise you might suffer potential electric shock.

• Don't hang or fasten anything onto the product, especially no decorations.

• The product should be exposed to free air circulation and not be covered.

• During the installation of the product keep children away and product should be out of their reach.
- 2.Terms of use
- This product serves illumination purposes only and is to be used only under the conditions mentioned below:

• Within specified voltage.

• Before using the product it has to be fixed and fastened properly.Fixing and fastening is only allowed under dry and ventilated conditions. Hot, humid or environment-polluted conditions are inadvisable.

• The product cannot be exposed to a strong electromagnetic field, it will not function properly or even fail to function.

• After a long period of storage, do check the product before installation to avoid potential dampness or check on damage in its appearance and other possible dangers. Dimming function: please refer to the specification of each product.

• Using LEDESHI original LED driver to ensure optimal functioning.
- 3.Installation Instructions
- To fix the product only use the installation material/parts included with it. Otherwise the product will not be mounted safely and might thus lead to mortal danger or cause fire.

• Before installation, check for loose parts in the housing. If there are any, do not install the product to operate. Otherwise the product will not work properly or might even cause an electric shock.
- 4.Maintenance
- Before cleaning the product, switch off the power supply and let it cool down. Any negligence to this may be dangerous: risk of an electric shock and burning. Use a slightly wet, soft lint-free cloth to clean.
- 5.Failure
- In case of a failure or malfunction: switch off the power supply immediately before taking any further action and do not touch the product. Otherwise you might run the risk of an electric shock.

• In case of a failure, call for a professional electrician to check and repair the product before using it again.

- The following points indicate failure of the product.
- No light output or product is not working properly.

• The armature and/or parts of it are damaged.

• Smoke/steam appears and/or a noise is to be heard.

• A burning smell.

• The product is overheated.

Hinweise zu Montage, Bedienung und Wartung

- 1.Sicherheitshinweise
- Die Installation und Anschluss dieses Geräts darf nur durch einen Elektriker ausgeführt werden.

• Vor der Installation, Befestigung und Bedienung trennen Sie das Produkt von der Stromversorgung. Sonst laufen Sie Gefahr einen Stromschlag zu bekommen.

• Nichts an dem Produkt hängen oder befestigen .

• Das Produkt nicht bedecken.

• Bei der Installation halten Sie das Produkt außerhalb der Reichweite von Kindern.
- 2.Nutzungsbedingungen
- Dieses Produkt ist nur für Beleuchtung vorgesehen und darf nur unter folgende Beding-ungen verwendet werden:

• Innerhalb bestimmter Spannungsgrenzen.

• Vor Gebrauch das Produkt unter belüfteten, trockenen Bedingungen fest montieren.

• Das Produkt nicht in heisse, feuchte oder verschmutzte Räume installieren.

• Das Produkt nicht einem starken elektromagnetischen Feld aussetzen. Sonst wird es nicht richtig oder gar nicht betrieben.

• Nach einer langen Lagerzeit, kontrollieren Sie bitte das Produkt auf Feuchtigkeit oder Beschädigung vor der Installation.

• Dimmfunktion: beziehen Sie sich bitte auf der Spezifikation der einzelnen Produkte.

• Ersetzen Sie den Treiber nur mit einem Original Ledeshi Treiber um eine optimale Funktionsfähigkeit zu gewährleisten.
- 3.Anweisungen zur Installation
- Nur die beigefügte Einzelteile zur Installation verwenden. Sonst kann das Produkt nicht sicher montiert werden und könnte zu Lebens- oder Feuergefahr führen.

• Vor Installation, überprüfen Sie auf lose Teile des Produkts. Sollte das der Fall sein, dann das Produkt nicht in Betrieb nehmen. Sonst wird das Produkt nicht richtig funktionieren oder besteht die Gefahr eines Stromschlags.
- 4.Wartung
- Der Strom abschalten und vor der Reinigung das Produkt abkühlen lassen. Sonst besteht die Gefahr eines Stromschlags oder Brandgefahr. Das Produkt mit einem leicht feicht feuchten, weichen und fusselfreien Tuch regelmässig reinigen.
- 5.Fehlerfälle
- Im Falle eines Ausfalls oder Fehlfunktion: Trennen Sie das Produkt von der Stromversorgung und berühren Sie es nicht . Sonst besteht Lebensgefahr durch einen Stromschlag.

• Im Falle eines Fehlers, rufen Sie einem professionellen Elektriker an zur Über-prüfung und Reparatur des Produkts bevor Sie es wieder verwenden.

- Ein Fehlerfall liegt vor wenn:
- Es kein Licht gibt oder das Produkt nicht richtig funktioniert.

• Das Produkt und/oder Teile davon beschädigt sind.

• Rauch-Dampf erscheint und/oder ein knisterndes Geräusch hörbar ist.

• Ein Brandgeruch entsteht.

• Das Produkt überhitzt ist.

INSTALLATIE , GEBRUIK EN ONDERHOUD

- 1.Veilighheidsinstructies
- Installatie, monteren en aansluiten mag alleen door een erkend elektricien worden gedaan.

• Schakel de stroom uit voor installatie , monteren en de in gebruik name van het product.

• Hang of bevestig niets aan het product.

• Het product moet vrij hangen en mag niet bedekt worden.

• Tijdens het installeren van het product dienen kinderen op een veilige afstand te blijven en het product dient buiten hun bereik geïnstalleerd te worden.
- 2.Gebruik
- Dit product dient enkel als verlichting en mag alleen onder de hierna genoemde voorwaarden gebruikte worden:

• Binnen een bepaalde netspaning. (zie soecificatie product)

• Voor in gebruik name dient het product vast en stevig bevestigd te worden. De installatie dient onder droge en geventileerde omstandigheden te geschieden. Hete, vochtige of door het milieu vervuilde omstandigheden, zijn af te raden.

• Dit product mag niet aan een sterk elektromagnetisch veld blootgesteld worden, daardoor zal het niet, of niet goed, functioneren.

• Na langdurige opslag, eerst het product controleren voor het installeren op eventueel vocht of schade aan de buitenkant. Dimmen: raadpleeg de specificatie van ieder product.

- Vervang de driver alleen door een originele Ledeshi driver als garantie voor het optimaal functioneren.
- 3.Installatie
- Gebruik alleen de bijgesloten onderdelen om het product te installeren.

Anders wordt het product niet veilig aangesloten en zou er gevaar voor uw leven, of brand kunnen ontstaan.
- Controleer het product voor installatie opp loszittende onderdelen. Zou dit het geval zijn, installeer het product dan niet. Het product zal niet goed functioneren of zou een elektrische schok kunnen veroorzaken.
- 4.Onderhoud
- Schakel de stroom uit en laat het product afkoelen voordat u het schoonmaakt.

Nalatigheid in deze kan gevaarlijk zijn: risico op een elektrische schok en verbranding.

Gebruik voor het schoonmaken een iets vochtige, zachte, pluisvrije doek.
- 5.Storingen
- Bij een storing of defect: schakel onmiddellijk de stroom uit voordat u actie onderneemt en raak het product niet aan. Anders loopt u het risico op een eletrische schok.

• In geval van een storing belt u een erkend elektricien om het product te controleren en te repareren voordat u het weer gebruikt.

- De volgende punten geven een defect aan:
- Geen licht of het product werkt niet goed.

• Het armatuur en/of delen ervan zijn beschadigd.

• Rook/stoom verschijnt en/of een knisperend geluid is hoorbaar.

• Een brandlucht.

• Het product is oververhit.

Guia de Instalación , Uso y Mantenimiento

- 1.Instrucciones de Seguridad
- La instalación, fijación y conexión debe ser realizada por un profesional electricista.

• Desconecte la corriente antes de proceder a la instalación, fijación y operación, de lo contrario podría sufrir una descarga eléctrica.

• No cuelgue o sujete nada en el producto, especialmente ningún elemento decorativo.

• El producto debe estar expuesto a la libre circulación de aire y no debe ser cubierto.
- Mantener fuera del alcance de los niños.
- 2.Condiciones de uso
- Este producto sirve sólo para propósitos de iluminación y debe ser usado únicamente bajo las siguientes condiciones:

• Dentro del voltaje especificado.

• Antes de usar el producto debe fijarse y sujetarse adecuadamente. La fijación y sujeción solo debe realizarse en sitio seco y ventilado. Condiciones de calor, humedad o ambiente contaminado no son aconsejables.

• El producto no puede ser expuesto a un campo electromagnético fuerte, no funcionará adecuadamente o puede que no funcione en absoluto.

• Después de un largo período de almacenamiento, examine el producto antes de instalarlo para evitar que pueda haberse humedecido o parezca estar dañado y otros posibles peligros. Función de regulación de luz: ver la espesificación de cada producto.
- 3.Instrucciones de Instalación
- Para fijar el producto use únicamente el material de instalación incluido. En caso contrario el producto no quedará montado con total seguridad pudiendo conducir a peligro mortal o causar fuego.

• Antes de la instalación, compruebe que no hay piezas sueltas en la carcasa. Si hubiera algo, no instale el producto. De lo contrario el producto no funcionará adecuadamente o podría incluso causar una descarga eléctrica.
- 4.Mantenimiento
- Antes de limpiar el producto, desconecte la corriente y deje que se enfríe. Cualquier negligencia en esto puede ser peligrosa: riesgo de descarga eléctrica y quemarse.

Use un paño suave ligeramente húmedo para la limpieza.
- 5.Fallos
- En caso de fallo o mal funcionamiento; Desconecte la corriente inmediatamente antes de cualquier otra acción y no toque el producto . De lo contrario podría correr el riesgo de una descarga eléctrica .

• En caso de fallo, llame a un electricista profesional para examinar y reparar el producto antes de usarlo nuevamente.

Los siguientes puntos indican fallo del producto:

• El producto no luce o no funciona adecuadamente.

• La armadura y/o sus partes están dañadas.

• Aparece humo/vapor y/o se oye ruido.

• Olor a quemado.

• El producto se sobrecalienta.

Guide de l'installation, l'utilisation et l'entretien

1. Instructions de sécurité
- L'installation et la manipulation doivent être exécutées par un technicien qualifié. Veuillez consulter le Guide de l'installation, l'utilisation et l'entretien attentivement avant de commencer le travail.

• Coupez le courant avant l'installation,la fixation et la manipulation,autrement vous courez le risque d'un choc électrique.

• Ne suspendez ou n'accrochez rien sur le produit, surtout pas d'ornements.

• Une fois le produit installé, il ne peut pas être enveloppé ou couvert, assurez-vous qu'il y ait assez de ventilation.

• Lors de l'installation,les enfants ne doivent pas s'approcher, le produit doit être installé hors de portée des enfants.
2. L'Utilisation
- Ce produit est seulement destiné à l'éclairage et peut être utilisé uniquement dans les conditions suivantes;

• Dans la portée de tension indiquée .

• Une fixation solide: elle se fait dans des conditions d'un environnement sec et bien aéré. Le produit ne se fixe pas dans un environnement pollué, humide, ou à des températures élevées.

• Le produit ne peut pas être exposé à une charge très forte et dans un environnement fort d'un champ électromagnétique, sinon le produit ne fonctionne pas ou mal.

• Après une longue durée de stockage, veuillez vérifier le produit d'abord avant de l'installer (traces d'humidité, dommages apparents).

• La lumière de ce produit ne peut pas être tamisée par un modulateur.

• Ne changez pas le driver, utilisez uniquement le driver adapté à ce produit pour éviter un mauvais fonctionnement ou une panne.
3. Instructions pour l'installation
- Uniquement les pièces de rechange adaptées à ce produit doivent être utilisées, sinon l'installation à risque peut menacer la vie ou provoquer un incendie.

• Vérifiez si les pièces à l'intérieur sont bien fixées, si cela n'est pas le cas, n'installez et ne faites pas fonctionner le produit. Le produit peut mal fonctionner et provoquer un choc électrique.
4. Instructions pour l'entretien
- Avant de nettoyer le produit, il faut couper le courant et attendre que le produit refroidisse, sinon il y a le risque d'un choc électrique ou brûlure. Nettoyer avec un chiffon doux, légèrement humide et non-pelucheux.
5. Panne
- En cas de panne, ne touchez pas le produit et coupez le courant immédiatement afin d'éviter un choc électrique.

• En cas de panne, faites vérifier et réparer le produit par un technicien spécialisé avant de l'utiliser de nouveau.

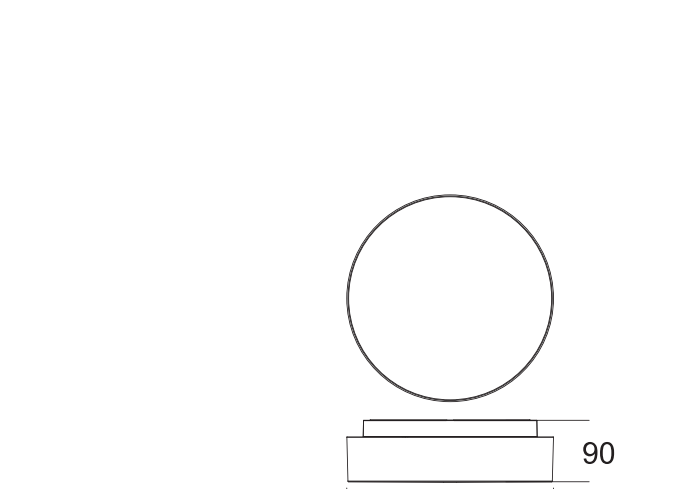
- Comment reconnaître une panne?
- Le produit ne fonctionne pas correctement. Pas de lumière ou pas assez.

Le produit ou des parties du produit sont endommagés.

Le produit dégage une fumée, de la vapeur ou fait un bruit anormal.

Une odeur de brûlé se dégage du produit.

Le produit paraît surchauffer.



Arcora 24W/18W/10W

Arcora 24W/18W/10W

Arcora 24W/18W/10W

Arcora 24W/18W/10W

Arcora 24W/18W/10W

Arcora 24W/18W/10W

Arcora 24W/18W/10W

Arcora 24W/18W/10W

Arcora 24W/18W/10W

Arcora 24W/18W/10W

Arcora 24W/18W/10W

Arcora 24W/18W/10W

Arcora 24W/18W/10W

Arcora 24W/18W/10W

Arcora 24W/18W/10W

Arcora 24W/18W/10W

Arcora 24W/18W/10W

Arcora 24W/18W/10W

Arcora 24W/18W/10W

Arcora 24W/18W/10W

Arcora 24W/18W/10W

Arcora 24W/18W/10W

Arcora 24W/18W/10W

Arcora 24W/18W/10W

Arcora 24W/18W/10W

Arcora 24W/18W/10W

Arcora 24W/18W/10W

Arcora 24W/18W/10W

Arcora 24W/18W/10W

Arcora 24W/18W/10W

Arcora 24W/18W/10W

Arcora 24W/18W/10W

Arcora 24W/18W/10W

Arcora 24W/18W/10W

Arcora 24W/18W/10W

Arcora 24W/18W/10W

Arcora 24W/18W/10W

Arcora 24W/18W/10W

Arcora 24W/18W/10W

Arcora 24W/18W/10W

Arcora 24W/18W/10W

Arcora 24W/18W/10W

Arcora 24W/18W/10W

Arcora 24W/18W/10W

Arcora 24W/18W/10W

Arcora 24W/18W/10W

Arcora 24W/18W/10W

Arcora 24W/18W/10W

Arcora 24W/18W/10W

Arcora 24W/18W/10W

Arcora 24W/18W/10W

Arcora 24W/18W/10W

Arcora 24W/18W/10W

Arcora 24W/18W/10W

Arcora 24W/18W/10W

Arcora 24W/18W/10W

Arcora 24W/18W/10W

Arcora 24W/18W/10W

Arcora 24W/18W/10W

Arcora 24W/18W/10W

Arcora 24W/18W/10W

Arcora 24W/18W/10W

Arcora 24W/18W/10W

Arcora 24W/18W/10W

Arcora 24W/18W/10W

Arcora 24W/18W/10W

Arcora 24W/18W/10W

Arcora 24W/18W/10W

Arcora 24W/18W/10W

Arcora 24W/18W/10W

Arcora 24W/18W/10W

Arcora 24W/18W/10W

Arcora 24W/18W/10W

Arcora 24W/18W/10W

Arcora 24W/18W/10W

Arcora 24W/18W/10W

Arcora 24W/18W/10W

Arcora 24W/18W/10W

Arcora 24W/18W/10W

Arcora 24W/18W/10W

Arcora 24W/18W/10W

Arcora 24W/18W/10W

Arcora 24W/18W/10W

Arcora 24W/18W/10W

Arcora 24W/18W/10W

Arcora 24W/18W/10W

Arcora 24W/18W/10W

Arcora 24W/18W/10W

Arcora 24W/18W/10W

Arcora 24W/18W/10W

Arcora 24W/18W/10W

Arcora 24W/18W/10W

Arcora 24W/18W/10W

Arcora 24W/18W/10W

Arcora 24W/18W/10W

Arcora 24W/18W/10W

Arcora 24W/18W/10W

Arcora 24W/18W/10W

Arcora 24W/18W/10W

Arcora 24W/18W/10W

Arcora 24W/18W/10W

Arcora 24W/18W/10W

Arcora 24W/18W/10W

Arcora 24W/18W/10W

Arcora 24W/18W/10W

Arcora 24W/18W/10W

Arcora 24W/18W/10W

Arcora 24W/18W/10W

Arcora 24W/18W/10W

Arcora 24W/18W/10W

Arcora 24W/18W/10W

Arcora 24W/18W/10W

Arcora 24W/18W/10W

Arcora 24W/18W/10W

Arcora 24W/18W/10W

Arcora 24W/18W/10W

Arcora 24W/18W/10W

Arcora 24W/18W/10W

Arcora 24W/18W/10W

Arcora 24W/18W/10W

Arcora 24W/18W/10W

Arcora 24W/18W/10W

Arcora 24W/18W/10W

Arcora 24W/18W/10W

Arcora 24W/18W/10W

Arcora 24W/18W/10W

Arcora 24W/18W/10W

Arcora 24W/18W/10W

Arcora 24W/18W/10W

Arcora 24W/18W/10W

Arcora 24W/18W/10W

Arcora 24W/18W/10W

Arcora 24W/18W/10W

Arcora 24W/18W/10W

Arcora 24W/18W/10W

Arcora 24W/18W/10W

Arcora 24W/18W/10W

Arcora 24W/18W/10W

Arcora 24W/18W/10W

Arcora 24W/18W/10W

Arcora 24W/18W/10W

Arcora 24W/18W/10W

Arcora 24W/18W/10W

Arcora 24W/18W/10W

Arcora 24W/18W/10W

Arcora 24W/18W/10W

Arcora 24W/18W/10W

Arcora 24W/18W/10W

Arcora 24W/18W/10W

Arcora 24W/18W/10W

Arcora 24W/18W/10W

Arcora 24W/18W/10W

Arcora 24W/18W/10W

Arcora 24W/18W/10W

Arcora 24W/18W/10W

Arcora 24W/18W/10W

Arcora 24W/18W/10W

Arcora 24W/18W/10W

Arcora 24W/18W/10W

Arcora 24W/18W/10W

Arcora 24W/18W/10W

Arcora 24W/18W/10W

Arcora 24W/18W/10W

Arcora 24W/18W/10W

Arcora 24W/18W/10W

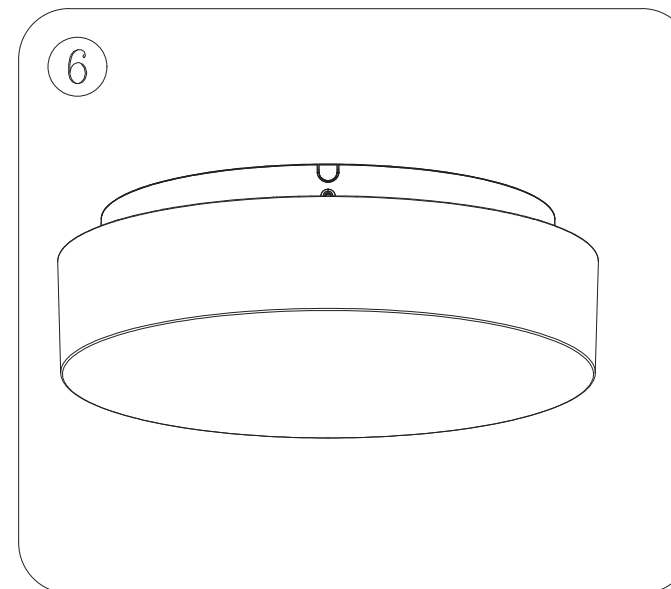
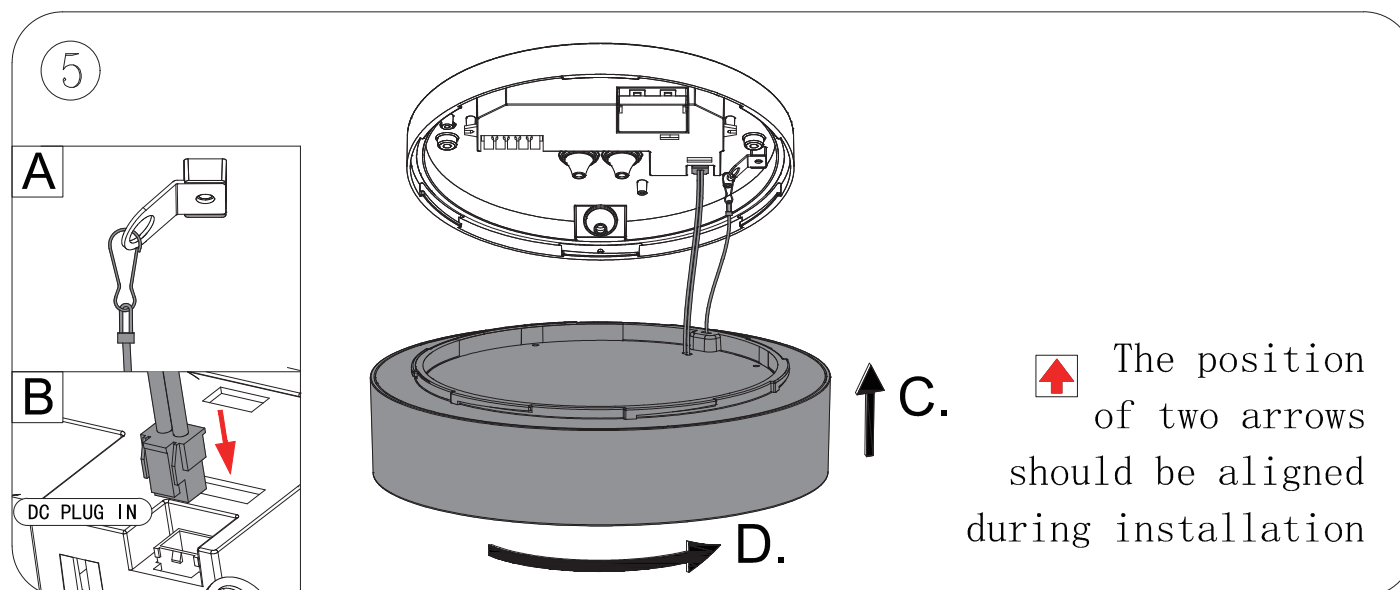
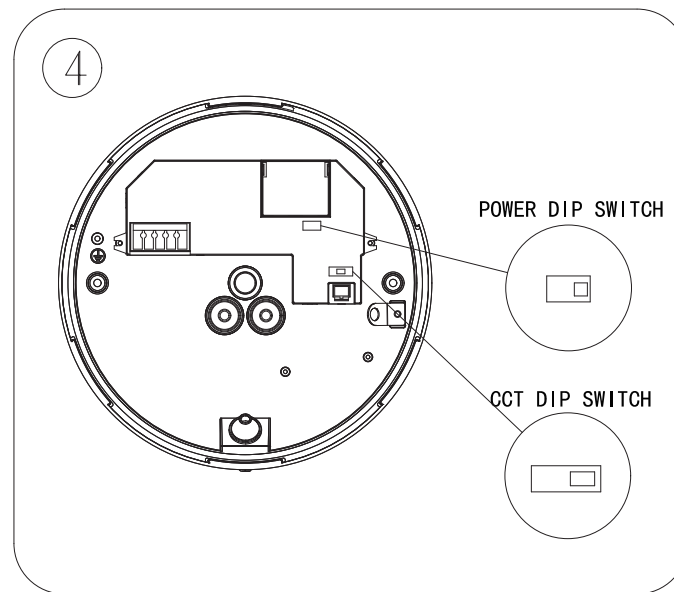
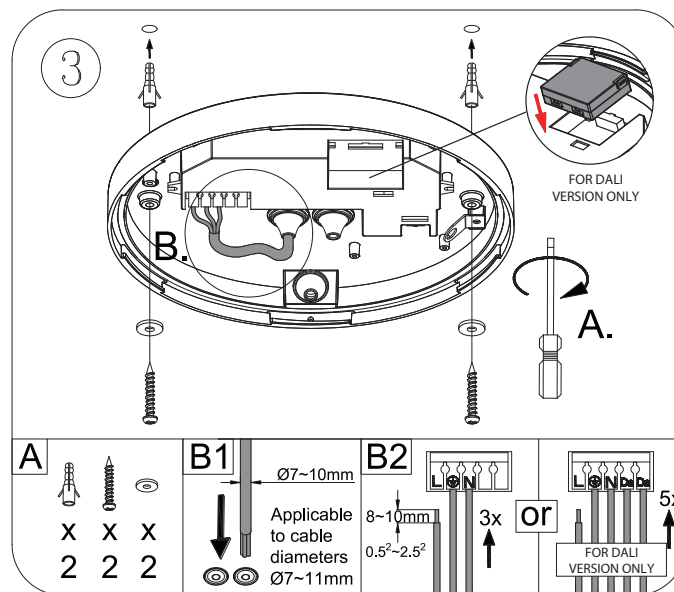
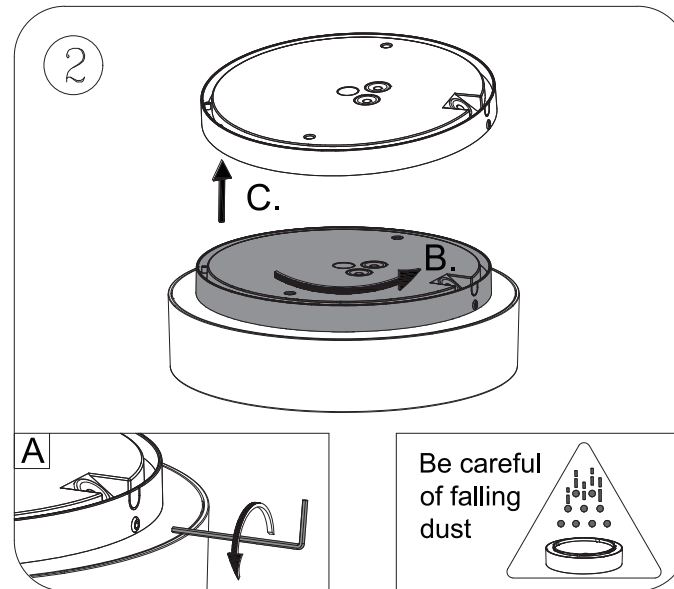
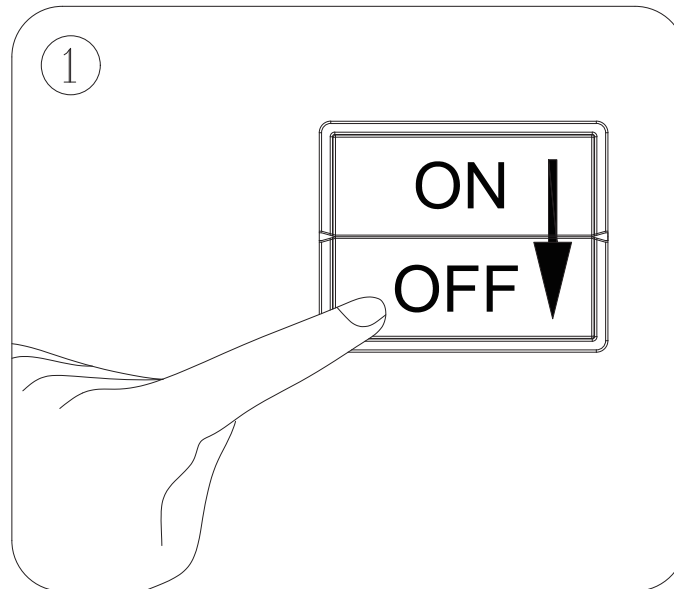
Arcora 24W/18W/10W

Arcora 24W/18W/10W

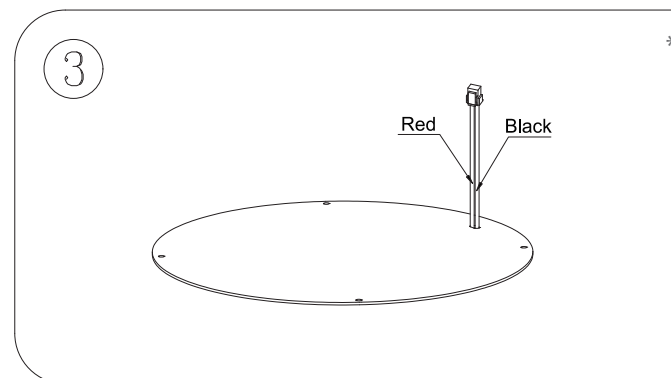
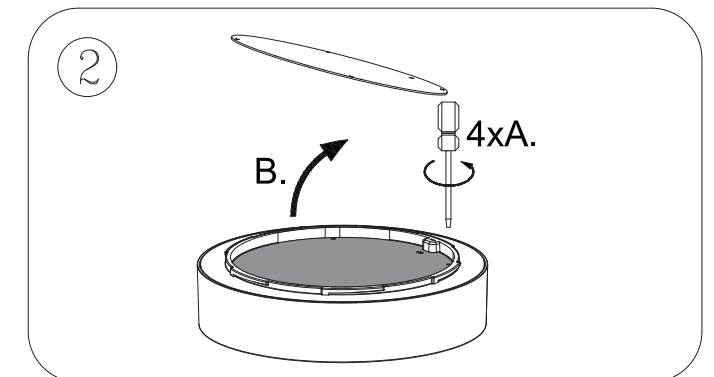
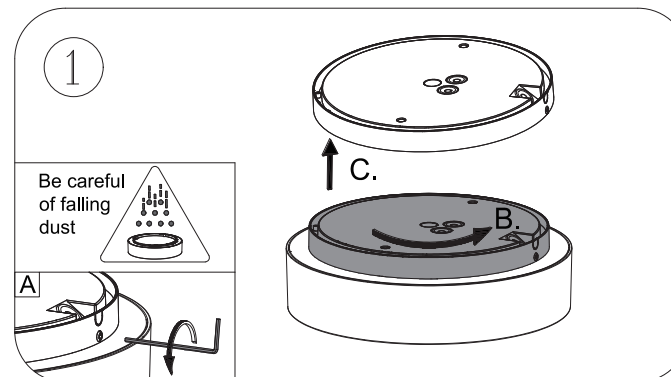
Arcora 24W/18W/10W

Arcora 24W/18W

Installation instruction



Light source disassembly instruction



* In the case of duo color temperature, if red wire is connected to positive pole and black wire is connected to negative pole, led chip of a kind of color temperature will be activated. If red wire is connected to negative pole, black wire is connected to positive pole, led chip of another color temperature will be activated.

- Always follow this instruction to ensure correct and safe installation and functioning of the luminaire and keep it for future reference.
- Always isolate the power before commencing installation.
- If in doubt, consult a qualified electrician. Ensure that you always install the luminaire to the relevant regulations.
- Important: Do not use any detergent or substances with chemical compositions, including alcohol, gasoline, etc., to clean the surface of the luminaire. Instead, clean it solely with clear water.
- The light source contained in this luminaire shall only be replaced by the manufacturer or his service agent or a similar qualified person.

Correct Disposal of this product



This marking indicates that this product should not be disposed with other household wastes throughout the EU. To prevent possible harm to the environment or human health from uncontrolled waste disposal, recycle it responsibly to promote the sustainable reuse of material resources. To return your used device, please use the return and collection systems or contact the retailer where the product was purchased. They can take this product for environmental safe recycling.